

Tryckmätare Typ MGS10 Ø63mm

Drift skötsel

Användningsområde

Tryckmätare för icke aggressiva vätskor, gaser för användning där tryckstötter och vibrationer förekommer. Klass 1,6%.

Det finns ett stort urval av anslutningar och skalor.

Husdiameter

Ø 63mm

Mätnoggrannhet

kl. 1,6%

Mätsystem

Bourdon-rör är i kopparlegering, och medieberörda delar i mässing

Husmaterial

Rostfritt stål AISI 304

Verk

Bourdon-rör är i kopparlegering, och medieberörda delar i mässing

Anslutning

G 1/4"

Skala

Vit i plast tryck pascal svart och bar röd

Glas

Plexiglas

Processtemperatur

Max + 65°C (Dämpvätskefylld glycerin)

Max 100°C (ej dämpvätskefylld)

Omgivningstemperatur

Max - 25°C till + 65°C

Monteringssätt

Se tabell på baksidan



Arbetsstryck

Max 75% av fullt skalvärde

Gradering

Dubbelskala i pascal/bar, eller bar/psi

Övrigt

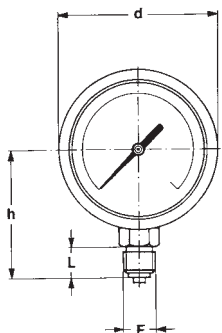
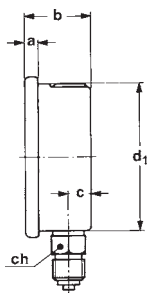
- Specialskalor
- Andra anslutningar, ex.vis NPT
- Annan noggrannhet
- Andra material
- Släpvisare m.m.

Tryckområde bar

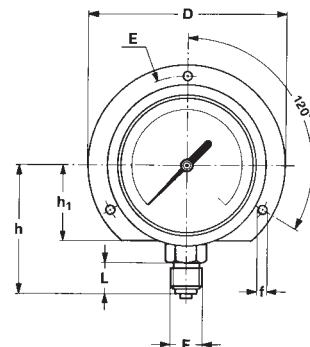
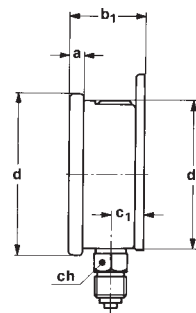
0 – 0,6	-1 / 0
0 – 1	-1 / +0,6
0 – 1,6	-1 / +1,5
0 – 2,5	-1 / +3
0 – 4	-1 / +5
0 – 6	-1 / +9
0 – 10	-1 / +15
0 – 16	-1 / +24
0 – 25	
0 – 40	
0 – 60	
0 – 100	
0 – 160	
0 – 250	
0 – 300	
0 – 400	
0 – 600	

Tryckmätare Typ MGS10 Ø=63mm hus i rostfritt stål verk i mässing

TYP, MÅTT OCH VIKT



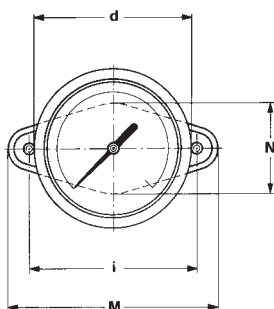
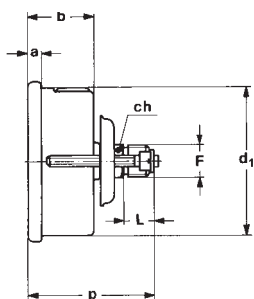
TYP A
Anslutning nedåt.



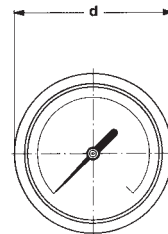
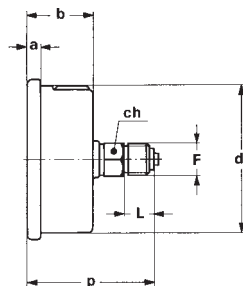
TYP C
Fläns i bakkant
anslutning nedåt.

MODEL	DS	TYP	a	b	b ₁	c	c ₁	d	d ₁	f	h ₁	D	E	Vikt (Kg.)
01.10.2 (ofylld)	63	A-C	5,6	28	32	10	14	68	62,6	3,6	32	85	75	0,13-0,17
01.10.3 (fylld)	63	A-C	5,6	28	32	10	14	68	62,6	3,6	32	85	75	0,2-0,24

(mått i mm.)



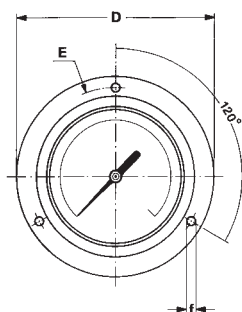
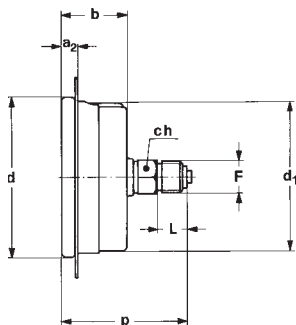
TYP B
Panelmontage med bygel;
anslutning bakåt



TYP D
Anslutning bakåt;

MODEL	DS	TYP	a	a ₂	b	d	d ₁	f	i	D	E	M	N	Vikt (Kg.)
01.10.2 (ofylld)	63	B-D-E	5,6	6,6	28	68	62,6	3,6	72	85	75	90	38	0,18-0,14-0,17
01.10.3 (fylld)	63	B-D-E	5,6	6,6	28	68	62,6	3,6	72	85	75	90	38	0,25-0,21-0,24

(dimensions : mm.)



TYP E
Panelmontage med frontfläns;
anslutning bakåt.

F	Kod	L	ch	h	p
1/4" BSP	21M	13	14 x 8	54,3	53,8
1/4" NPT	23M	13	14 x 8	54,3	53,8
1/4" BSP konisk	22M	13	14 x 8	54,3	53,8
1/4" SAE	24M	14	14 x 9	56,3	55,8
1/8" BSP	11M	10	14 x 10	53,3	52,8
1/8" NPT	13M	10	14 x 10	53,3	52,8
M10 x 1	86M	10	14 x 10	53,3	52,8

(Mått i mm.)

Underhåll

Tryckmätaren är normalt underhållsfri, manometerventil med kontrollfläns kan monteras för test.