

Industri Tryckmätare Typ MGS18 Ø=100-150mm

Användningsområde

Rostfri syrafast tryckmätare för aggressiva vätskor och gaser där tryckstötter och vibrationer förekommer. Klass 1,0%
Det finns ett stort urval av anslutningar och skalor.

Husdiameter

Ø 100mm

Mätnoggrannhet

kl. 1,0%

Mätsystem

Bourdon-rör rostfritt syrafast stål AISI316, och medieberörda delar i AISI 316.

Husmaterial

Rostfritt stål AISI 304

Verk

Rostfritt syrafast AISI316

Anslutning

G 3/8" alt. G 1/2"

Skala

Vit i aluminium tryck pascal svart och bar röd

Glas

Instrumentglas

Processtemperatur

Max + 65°C (Dämpvätskefylld glycerin)

Max 150°C (ej dämpvätskefylld)

Omgivningstemperatur

Max - 25°C till + 65°C

Monteringsätt

Se tabell på baksidan



Arbetsstryck

Max 75% av fullt skalvärde

Gradering

Dubbelskala i pascal/bar, eller bar/psi

Övrigt

- Specialskalor
- Andra anslutningar, ex.vis NPT
- Annan noggrannhet
- Andra material
- Släpvisare m.m.

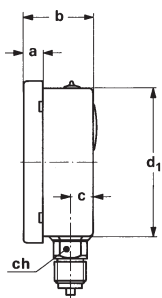
Tryckområde bar

0 - 1	-1 / 0
0 - 1,6	-1 / +1,5
0 - 2,5	-1 / +3
0 - 4	-1 / +5
0 - 6	-1 / +9
0 - 10	-1 / +15
0 - 16	-1 / +24
0 - 25	
0 - 40	
0 - 60	
0 - 100	
0 - 160	
0 - 250	
0 - 300	
0 - 400	
0 - 600	
0 - 1000	
0 - 1600	

Grupp ? :1 2008-04-14

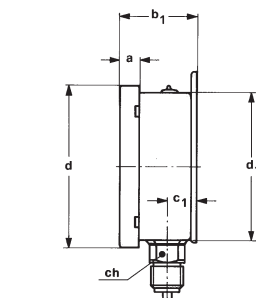
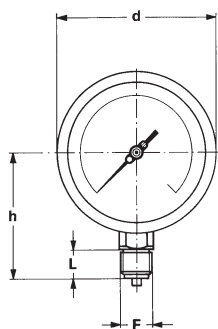
Industri Tryckmätare typ MGS18 - Ø= 100-150mm i rostfritt syrafast stål

TYP, MÅTT OCH VIKT



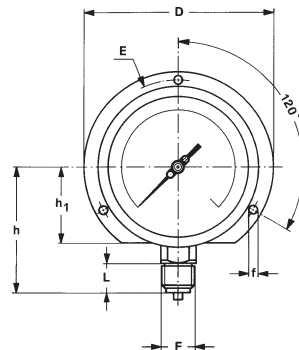
TYP A

Anslutning nedåt



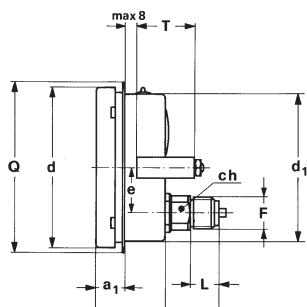
TYP C

Fläns i bakkant;
anslutning nedåt.



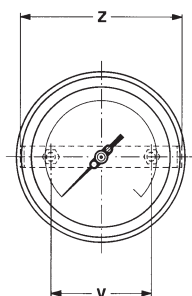
DS	Typ	a	b	b ₁	c	c ₁	d	d ₁	f	h ₁	D	E	ch	Vikt 18.1-2	Vikt 18.3
100	A-C	13	48,5	52,5	15	19	110,5	101	6	52	130	118	22	0,53 Kg.	0,86 Kg.
150	A-C	15	50,5	54	15,5	19	161	149,5	6	85	190	175	22	1,02 Kg.	1,72 Kg.

(Mått i mm.)



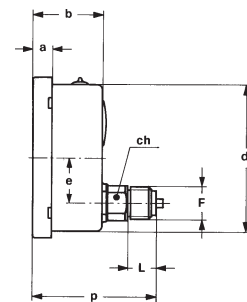
TYP B

Panelmontage med bygel;
anslutning bakåt.



TYP D

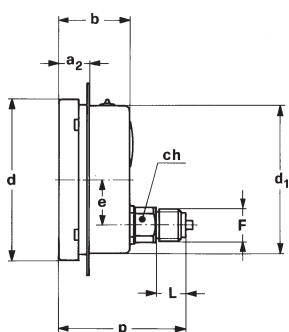
Anslutning bakåt



DS	Typ	a	a ₁	a ₂	b	d	d ₁	e	f	h ₁	D	E	Q	T	V	Z	ch	Vikt 18.1-2	Vikt 18.3
100	B-D-E	13	20	20	48,5	110,5	101	31	6	/	132	118	112	41,5	70	112	22	0,52 Kg.	0,85 Kg.
150	B-D-E	15	20,5	25,5	50,5	161	149,5	48	6	85	190	175	164	41,5	106	155	22	0,95 Kg.	1,65 Kg.

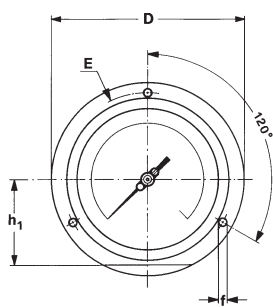
(Mått i mm.)

PROCESS ANSLUTNINGAR



TYPE E

Panelmontage med frontfläns;
anslutning bakåt.



F	KOD	DS 100			DS 150		
		L	h	p	L	h	p
1/4" BSP M	21M	13	79	85	13	110	83,5
1/4" NPT M	23M	15	81	87	15	112	85,5
3/8" BSP M	31M	16	86	87	16	117	85,5
3/8" NPT M	33M	16	86	87	16	117	85,5
1/2" BSP M	41M	20	86	87	20	117	85,5
1/2" BSP M konisk	42M	20	86	87	20	117	85,5
1/2" NPT M	43M	20	86	87	20	117	85,5
M20 x 1,5 M	97M	20	86	87	20	117	85,5

(Mått i mm.)

Underhåll

Tryckmätaren är normalt underhållsfri,
manometerventil med kontrollfläns kan monteras för test.