

Hög noggrannhet - skala

- DIN-kontakt
- Visartavla visar inställt värde
- Utanpåliggande justerskruv
- Arbetsområde från -1...40 bar

Användningsområde

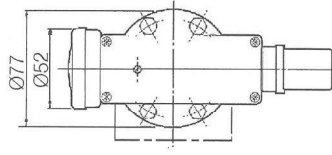
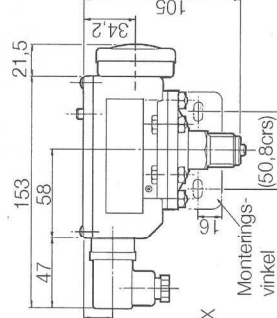
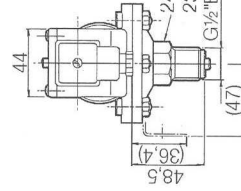
Kraftig tryckvakt med metallmembran och indikering av inställt värde. Växlingspunkten ställs in med en utvändig justerskruv i locket. Huset är av gjutjärn och tryckanslutning i mässing. Tryckvakten är lämplig för industriapplikationer i krävande miljöer med höga krav på funktionalitet och noggrannhet.

Tekniska data

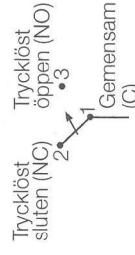
Max. spänning	250 V
Max. kontaktbelastning	5 A vid 250 V AC
Elektrisk anslutning	Kontakt enligt DIN43650
CE-märkning	LVD-direktiv EN60730-1
Skyddsklass	IP65
Max. avvikelse	±2 % av arbetsområdet enligt skalan
Mekanisk livslängd	1 miljon växlingar
Tryckanslutning	1/2" BSP mässing
Övertrycksstälighet	25 % över arbetsområde
Max. antal växlingar/min.	120
Kopplingsdifferens	Se tabell
Membran	Berylliumkoppar

Tätning	Teflon (PTFE) ≤11 bar, nitril >11 bar
Repeternoggrannhet	±1 % (inkluderat i max. avvikelse)
Hus material	Gjuten zink
Medietemperatur	-10 °C till +85 °C
Omgivningstemperatur	-20 °C till +80 °C
Temperaturavvikelse	±0,3 %/10 K från +20 °C
Lock	Glasfiberförstärkt nylon med nitriltätning
Vikt	0,9 kg

Mått



Inkoppling



Beställningsnummer

1391P-1V	-1...0
1391P-1	0...1
1391P-4	0,2...4
1391P-10	0,5...10
1391P-30	2...30
1391P-40	2...40

Arbetsområde bar

-1...0	0,04
0...1	0,04
0,2...4	0,07
0,5...10	0,3
2...30	0,6
2...40	0,8

Kopplingsdifferens bar

1,0	Max. tryck bar
1,3	
5	
13	
37	
50	

Tillbehör

K199T	Beskrivning
K199Z	Monteringsvinkel, förzinkat stål
	Monteringsvinkel, rostfritt

Specialutförande

- Alternativa tryckanslutningar
- Justerskruv under locket
- Yttre knapp för manuell återställning
- Skydd mot aggressiva medier
- Ställbar kopplingsdifferens
- Övertrycksåker upp till 70 bar

Tillbehör

- Kontakt med lysdiod för tryckvakt, se avsnitt Kontaktdon

Beställningsnummer i svart = lagerstandard

Beställningsnummer i grått = leveranstid på förfrågan